

# CIDADES & AMBIENTE

MARGEM SUL. LAZER

## Seixal vai continuar com parque aquático em 2020

**GARANTIA** ➤ Presidente da autarquia, Joaquim Santos, confirma continuidade da iniciativa  
**AFLUÊNCIA** ➤ Mais de 29 mil pessoas já passaram pelo Splash Seixal nos dois últimos meses

BERNARDO ESTEVES

O parque aquático Splash Seixal vai continuar a funcionar no próximo ano, garantiu ao CM o presidente da Câmara do Seixal, Joaquim Santos. A autarquia faz uma avaliação positiva da iniciativa que vai já no seu terceiro ano.

“A avaliação que fazemos é positiva e vamos continuar esta parceria no próximo ano. Os últimos dados indicam que mais de 29 mil pessoas passa-

### QUASE METADE DOS VISITANTES DO PARQUE VÊM DA ZONA DE LISBOA

ram pelo Splash Seixal em dois meses e tenho a certeza de que estas pessoas ficaram mais despertas para este concelho da margem sul”, afirmou ao CM o autarca do Seixal.

O parque aquático situado junto à Estação Fluvial da Transtejo, no Seixal, começou a funcionar em 2017, numa parceria com a Cofina, proprietária do **Correio da Manhã** e **CMTV**. Funciona todos os dias das



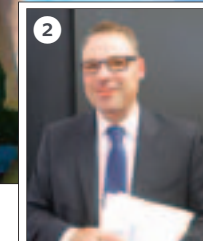
1 Parque aquático Splash Seixal funciona junto à Estação Fluvial do Seixal desde 2017  
 2 Joaquim Santos, autarca, diz que o espaço de diversões é porta de entrada no concelho

08h00 às 20h00 e inclui uma zona com slides, diversas piscinas, área para crianças e outra para restauração. As crianças até aos 2 anos não pagam e os preços dos bilhetes variam entre os 6 euros para crianças e 9 para adultos, embora ao fim de semana sejam mais caros. Há

também packs para famílias e bilhetes mais baratos para quem entra a partir das 16h30.

Este ano, desde que o parque aquático Splash Seixal abriu portas, no dia 28 de junho, já passaram pelo espaço 29 328 pessoas. A autarquia seixalense acredita que este espaço de di-

versões tem ajudado a promover o concelho. “O Splash é um cartão de visita e uma porta de entrada no concelho. Os dados que temos dizem que quase metade dos visitantes vêm da margem norte, de Lisboa, e certamente virão cá mais vezes”, afirmou Joaquim Santos. ●



DAVID CABRAL SANTOS

### GUARDA RECEBE CONGRESSO

O Teatro Municipal da Guarda vai receber, nos dias 10 e 11 de outubro, um Congresso de Feridas. O objetivo é ensinar a prevenir e tratar as lesões.

### MONFORTE INAUGURA LAR

A aldeia de Santo Aleixo, em Monforte, vai inaugurar o novo lar de idosos, na segunda-feira, com capacidade para 33 utentes, num investimento de 1,2 milhões.

### OBRAS EM PISCINAS DE ALVAIÁZERE

As piscinas descobertas municipais de Alvaiázere vão fechar a 2 de setembro: vão iniciar-se as obras de requalificação e modernização do espaço.

SERRA DA LOUSÃ. POR 300 MIL €

### 117 imóveis vão ser vendidos

A Associação para a Recuperação de Cidadãos Inadaptados da Lousã (ARCIL) quer vender 117 imóveis, na serra da Lousã, por 300 mil euros. A venda de casas e terrenos irá servir para cobrir os custos da construção de duas novas residências da ARCIL. ●

MERCADO. 34 MIL EUROS

### Obra avança em Vila de Rei

O Mercado Municipal de Vila de Rei vai receber obras de requalificação. Com um investimento de 34 mil euros, a intervenção incide sobre o melhoramento de condições do espaço. A obra tem a duração prevista de dois meses. ●

AMARSUL. REGIÃO DE SETÚBAL

### 10 milhões para reciclar

A Amarsul vai investir 10 milhões de euros em novos projetos de reciclagem, na península de Setúbal. O objetivo é aumentar e melhorar a separação de reciclados. A empresa prevê que sejam distribuídos 8 mil contentores até ao final do ano. ●

ALGARVE. GREVE NA REGIÃO

## Faltam 500 enfermeiros

O Sindicato dos Enfermeiros Portugueses afirmou ontem que a região do Algarve está carente de 500 enfermeiros. A informação foi adiantada pelo porta voz do SEP, no primeiro dia de paralisação dos enfermeiros nos centros de saúde da região. Ao CM, Nuno Manjua afirmou que “são necessários 150 enfermeiros para os centros de

saúde e 350 para o Centro Hospitalar do Algarve”. O SEP reivindica “a necessária revisão” dos mapas de pessoal para a admissão de 150 enfermeiros nos centros de saúde no Algarve e denuncia o atraso no pagamento de mais de 1000 horas e 10 mil euros de trabalho extraordinário aos enfermeiros da Unidade de Desabituação do Algarve”. ● R.D.



Faltam profissionais na Saúde

AMBIENTE. CORUCHE E BENAVENTE

## Rio Sorraia invadido com praga de jacintos

Uma praga de jacintos de água está a invadir cerca de 18 quilómetros do rio Sorraia, situado entre Coruche e Benavente. Segundo José Pastoria, criador do movimento Juntos pelo Sorraia, os jacintos “estão a comprometer toda a fauna e

flora da região, além de impedir o usufruto do rio, outrora navegável”. O presidente da autarquia de Coruche, Francisco Oliveira, anunciou que está agendada uma reunião para o início de setembro entre o Ministério do Ambiente, a Associação de Regantes do Sorraia e os dois municípios, para serem mobilizadas verbas do fundo ambiental de modo a intervir na erradicação da praga de jacintos de água. ●